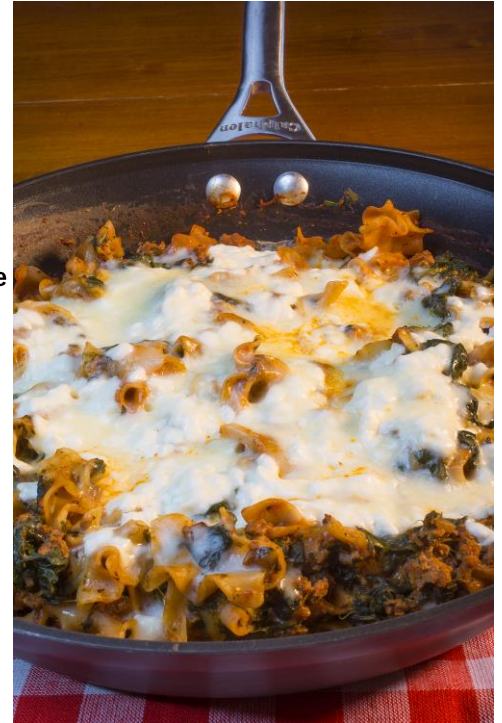


Lasaña en un Sartén

6 porciones

MiPlato representa una alimentación sana y es una guía para una comida bien balanceada. Incluye cinco diferentes grupos de alimentos: granos, verduras, frutas, lácteos y proteínas.

- | | |
|---|---|
| ½ lb. de carne molida | ½ cucharadita de sal (opcional) |
| 1 cebolla pequeña, picada | 3 tazas de fideos bien anchos, crudos |
| 1 diente de ajo, picado ó | 1 (10 onzas) paquete de espinaca descongelada previamente |
| ⅛ cucharadita de ajo en polvo | 1 (15 onzas) lata de salsa de tomate |
| 1 taza de queso cottage bajo en grasa | 1 taza de agua |
| 2 onzas queso "Mozzarella", rallado | ½ cucharadita de orégano seco (opcional) |
| ½ cucharadita de albahaca seca (opcional) | |



1. En un sartén grande, dore la carne de res molida, cebolla y ajo. Escurre la grasa.
2. Añada la pasta de tomate, el agua, el orégano, la albahaca y sal si desea. Coloque a hervir.
3. Añada los fideos y revuelva. Cubra y deje hervir abundantemente por 5 minutos.
4. Parta las espinacas descongeladas en pequeños pedazos. Revuelva con la mezcla que tenía. Coloque a hervir. Cubra e hierva abundantemente por 5 minutos. Revuelva la mezcla otra vez.
5. Añada cucharadas de requesón en la parte superior. Espolvoree con queso.
6. Reduzca el calor, cubra y cocine cerca de 10 minutos o hasta que los fideos estén blandos y la mezcla esté caliente y burbujeante. Añada agua si se pone muy espeso.

Información Nutricional por Porción: Calorías 280, Total Grasa 9 g (13% Valor Diario), Grasa Saturada 4 g (20% Valor Diario), Colesterol 50 mg (17% Valor Diario), Sodio 500 mg (21% Valor Diario), Total Carbohidratos 31 g (10% Valor Diario), Fibra Dietética 4 g (16% Valor Diario), Azúcares 6 g, Proteínas 22 g, Vitamina A 120%, Vitamina C 30%, Calcio 20%, Hierro 20%.

Este material se desarrolló con fondos proporcionados por el Programa de Cupones para Alimentos del Departamento de Agricultura de los EE. UU. (USDA para sus siglas en inglés) y EFNEP. El Programa de Cupones para Alimentos ofrece asistencia relacionada a la nutrición para gente con bajos ingresos. Le puede ayudar a comprar comida nutritiva para una mejor dieta. Para obtener más información, llame a la oficina de Cupones para Alimentos en su área o llame a 1-800-430-3244.

La Oficina de Extensión es una División del Instituto de Agricultura y Recursos Naturales de la Universidad de Nebraska-Lincoln en cooperación con los Condados y el Departamento de Agricultura de los Estados Unidos (por sus siglas en inglés "USDA") Los programas educativos de la Universidad de Nebraska-Lincoln Extensión apoyan las políticas de no discriminación de la Universidad de Nebraska-Lincoln y el USDA.

El Departamento de Agricultura de los Estados Unidos (por sus siglas en inglés "USDA") prohíbe la discriminación contra sus clientes, empleados, y solicitantes de empleo a base de raza, color, origen nacional, edad, discapacidad, sexo, identidad de género, religión, represalias y, según corresponda, convicciones políticas, estado civil, estado familiar o paterno, orientación sexual, o si los ingresos de una persona provienen en su totalidad o en parte de un programa de asistencia pública, o información genética protegida de empleo o de cualquier programa o actividad realizada o financiada por el Departamento. (No todos los criterios prohibidos se aplicarán a todos los programas y/o actividades laborales).

Si desea presentar una queja por discriminación del programa de Derechos Civiles, complete el USDA Program Discrimination Complaint Form (formulario de quejas por discriminación del programa del USDA), que puede encontrar en internet en http://www.ascr.usda.gov/complaint_filing_cust.html, o en cualquier oficina del USDA, o llame al (866) 632-9992 para solicitar el formulario. También puede escribir una carta con toda la información solicitada en el formulario. Envíenos su formulario de queja completo o carta por correo postal a U.S. Department of Agriculture, Director, Office of Adjudication, 1400 Independence Avenue, S.W., Washington, D.C. 20250-9410, por fax al (202) 690-7442 o por correo electrónico a program.intake@usda.gov. Las personas sordas, con dificultades auditivas, o con discapacidad del habla que deseen presentar sea una queja de EEO (Igualdad de Oportunidades en el Empleo) o del programa, por favor contacte al USDA por medio del Federal Relay Service (Servicio federal de transmisión) al (800) 877-8339 o (800) 845-6136 (en español). Las personas con discapacidades que deseen presentar una queja del programa, por favor vea la información anterior acerca de cómo contactarnos directamente por correo postal o por correo electrónico. Si necesita medios alternativos de comunicación para obtener información acerca del programa (Braille, caracteres grandes, cinta de audio, etc.) por favor contacte al Centro TARGET del USDA al (202) 720-2600 (voz y TDD).

Esta institución es un proveedor y empleador que ofrece igualdad de oportunidades.